



Alberto Orrego Luco



Pedro Lira



Juan Francisco González



Alfredo Valenzuela Llanos



Arturo Pacheco Altamirano

# El paisaje chileno

a través del ojo del pintor

2° básico

# Objetivo

Expresar y crear trabajos de arte a partir de la observación del:

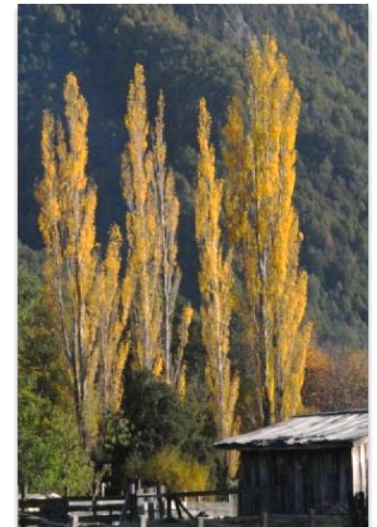
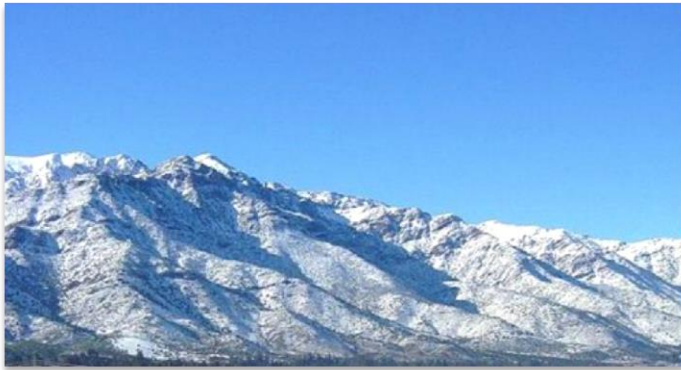
- entorno natural: figura humana y paisajes chilenos
  - entorno cultural: personas y patrimonio cultural de Chile
  - entorno artístico: obras de arte local, chileno, latinoamericano y del resto del mundo (OA1)
-



*Paisaje con cordillera y vacunos - Pedro Lira*

¿Qué elementos del paisaje chileno observamos en esta pintura?

- ¿Qué elementos mencionaron ustedes?
- ¿Incluyeron los que se presentan a continuación?
- ¿En qué parte de Chile estaba el pintor cuando pintó el cuadro? (ciudad, campo, desierto, lago, playa, entre otros)





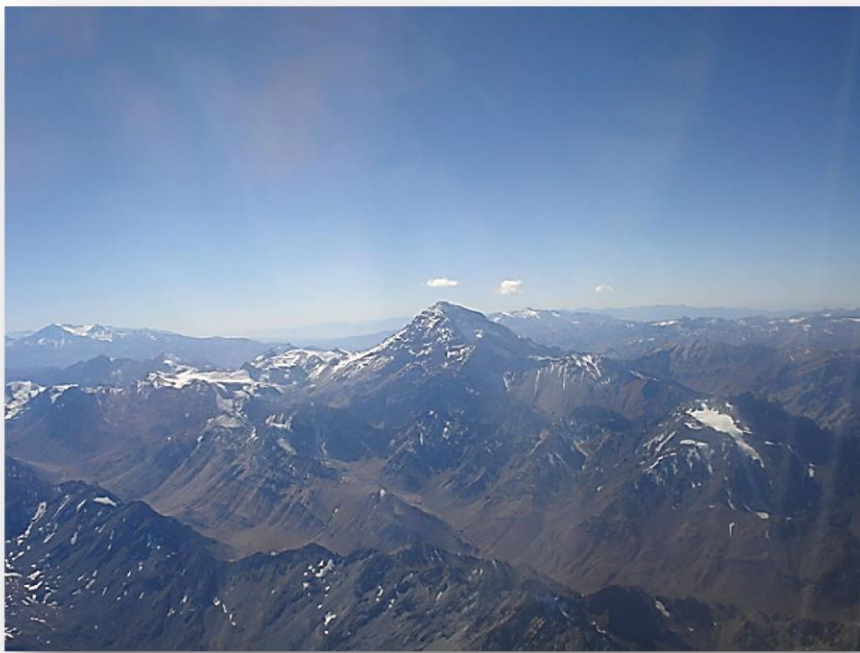
*Campo agreste* - Alberto Valenzuela Llanos

- ¿Este paisaje es igual al anterior?
- ¿En qué se diferencian?



- ¿Han estado alguna vez en la cordillera?
- ¿Sabían ustedes que la cordillera de los Andes es muy ancha?
- Si pudiéramos verla desde un avión, la veríamos así...

*Paisaje de cordillera* - Alberto Valenzuela Llanos



## Cordillera de Los Andes vista desde el aire





*Paisaje crepuscular* - Pedro Lira

- ¿Qué sensación nos da este paisaje?
- ¿Es alegre o triste? ¿Por qué?

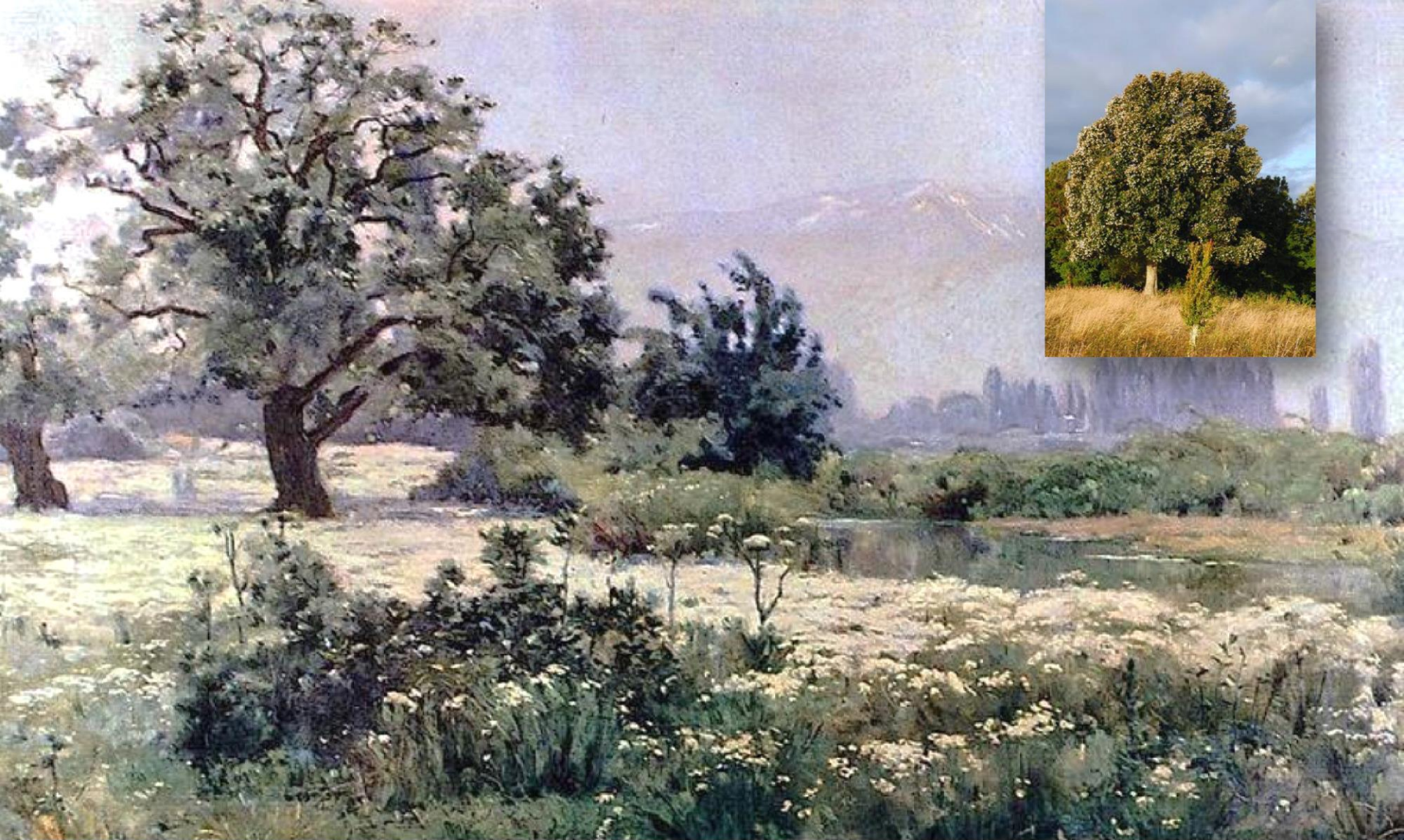




- ¿Qué sensación nos da este paisaje?
- ¿Es alegre o triste? ¿Por qué?

*Cajón del Maipo* - Pedro Lira

El Ojo del pintor selecciona  
un trozo de la naturaleza y  
lo transforma en una pintura.



*Paisaje con manzanillas* - Alberto Valenzuela Llanos



*Atardecer en el estanque* - Pedro Lira



*Naturaleza en flor* - Alberto Valenzuela Llanos



*Quebrada de los Loros* - Alberto Valenzuela Llanos

¿En qué se diferencian estos paisajes?



*Puesta de sol* - Alberto Valenzuela Llanos



*Paisaje campestre* - Pedro Lira

- ¿Qué sucede con el color en estas pinturas?
- ¿Habrán sido pintados a la misma hora del día?



*Callejón de San Fernando* - Juan Francisco González

¿Cómo podemos llamar a este tipo de paisaje?



*Calle de San Bernardo* – Juan Francisco González



*Pintura en el campo chileno* – Alberto Valenzuela Llanos

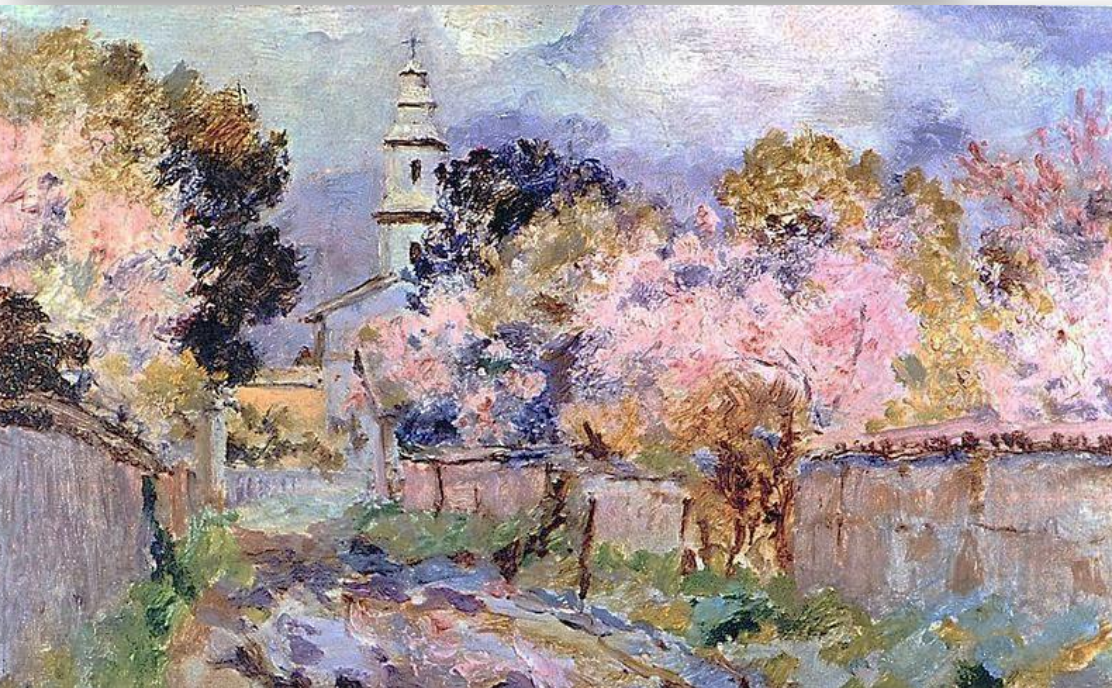
- ¿Estarán estos paisajes pintados a diferentes horas del día?
- ¿En cuál de los paisajes observamos más detalles?





¿En que se parecen estos dos paisajes?

*Calle de Melipilla* - Juan Francisco González



*Calle de Limache* - Juan Francisco González



*Alameda de las Delicias* - Alberto Orrego Luco

Este paisaje de la ciudad de Santiago, ¿es de ahora o es antiguo? ¿por qué?



*Laguna del parque Cousiño* - Alberto Orrego Luco

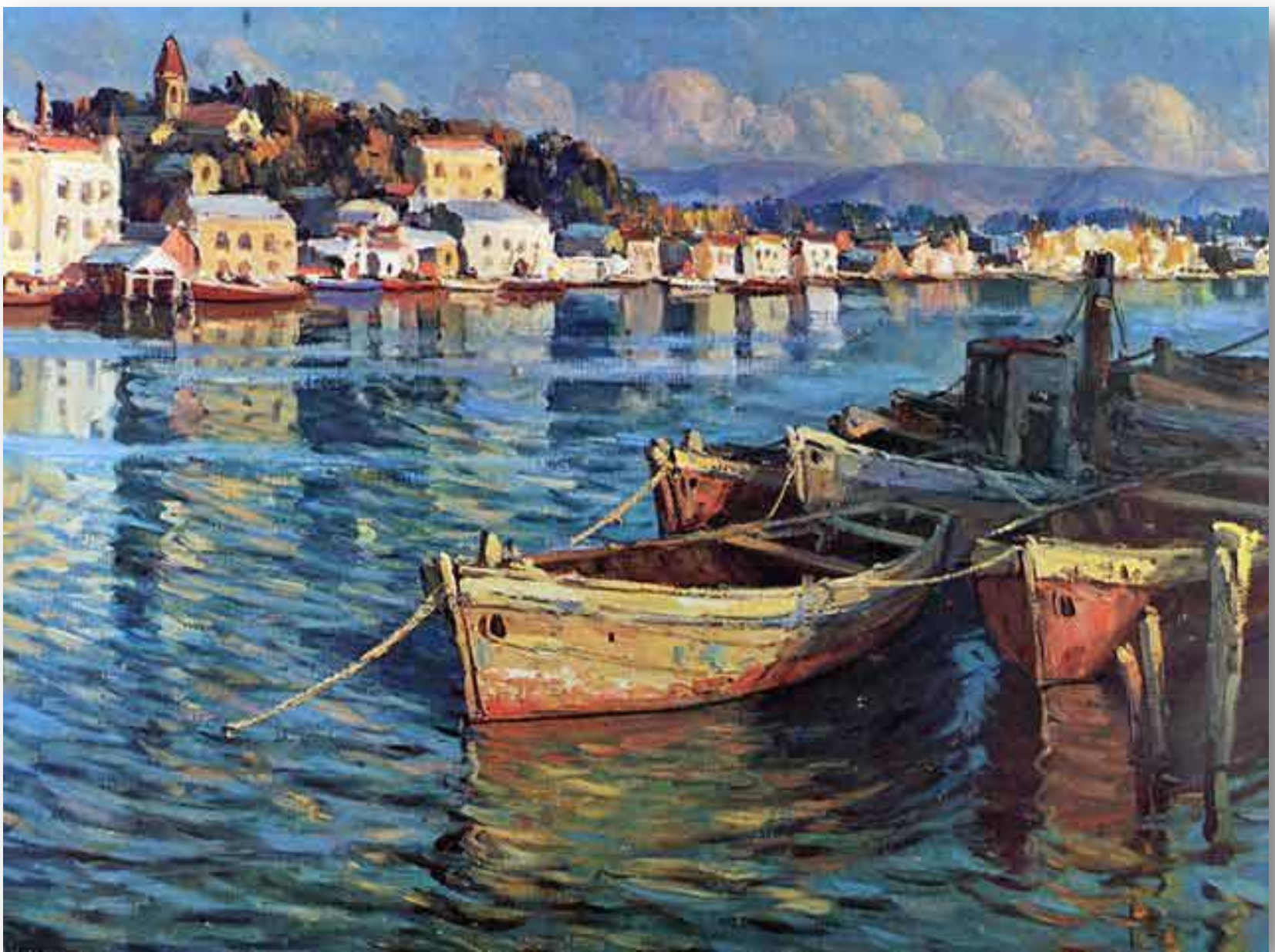


*Panorama de Santiago* - Juan Francisco González



Panorama de Santiago en la actualidad

La pintura nos permite conocer  
nuestro pasado.



*Río Valdivia* - Arturo Pacheco Altamirano

¿En qué se diferencian este paisaje de los anteriores?



*Astillero* - Arturo Pacheco Altamirano