

CORREO INSTITUCIONAL DOCENTE: daniela.monardes@colegio-mineraleteniente.cl

**GUIA DE APRENDIZAJE UNIDAD 1 N° DE GUÍA: 11**

ASIGNATURA: ARTES VISUALES

NOMBRE ESTUDIANTE: \_\_\_\_\_

CURSO: 7º BÁSICO

LETRA: A – B – C

FECHA: \_\_\_\_\_

- O.A: Interpretar manifestaciones visuales patrimoniales y contemporáneas, atendiendo a criterios como características del medio de expresión, materialidad y lenguaje visual.

- Objetivo: Describir elementos culturales presentes en manifestaciones visuales.

**UNIDAD 1: Creación en el plano y diversidad cultural**

Durante esta Guía, vamos a trabajar con diferentes expresiones artísticas vistas en la Guía número 10 de la cultura Griega. Para esto, debemos definir que son los elementos culturales.

Los elementos culturales son todas las partes que componen la cultura de un pueblo, país, etnia, civilización o región, les dan forma, cohesión e identidad a las sociedades y permiten su clara identificación y diferenciación respecto a otras.

**INICIO**

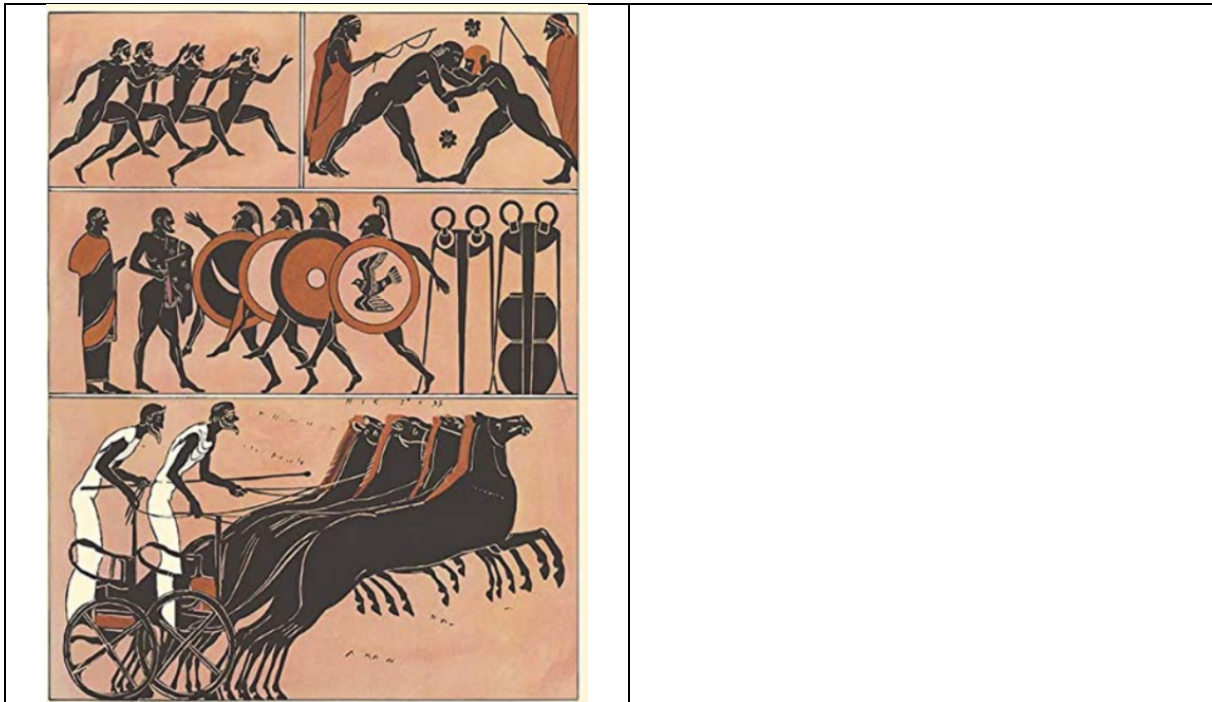
**1.- Escribe las acciones que están realizando los humanos según las dos manifestaciones visuales de las imágenes.**

MANIFESTACIÓN VISUAL	ACCIÓN REALIZADA EN LA MANIFESTACIÓN
	
	

CORREO INSTITUCIONAL DOCENTE: daniela.monardes@colegio-mineraelteniente.cl

**DESARROLLO**

2.- Investiga el origen de las siguientes manifestaciones visuales, y describe las acciones presentes en ellas. Escribe en el recuadro la descripción.



**CIERRE**

3.- Recuerda lo trabajado en guías anteriores, y dibuja dos bocetos, uno con la forma en que las primeras sociedades representaban el cuerpo humano y otra con la forma humana según los griegos.

PRIMERAS SOCIEDADES	CIVILIZACIÓN GRIEGA